

Home Based Daily Symptom Screening

How We Can Work Together

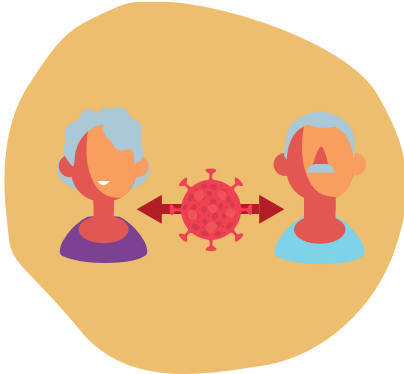
We invite you to partner with Tigard-Tualatin School District (TTSD) to prevent the spread of COVID-19 in schools. If you see symptoms of illness please keep your student home. If students show any symptoms of illness at school, staff will place them in a designated safe area, while parents/guardians are notified. For the health and safety of our students and staff, anyone demonstrating symptoms will be sent home.



Keep Students Home in These Scenarios

If a student has been in close physical contact in the last 14 days with:

- Anyone with a confirmed case of COVID-19.
- Anyone with Symptoms consistent with COVID-19.
- Someone in your household is quarantining due to exposure to a person with COVID-19.
- Someone in your household is waiting for results of COVID-19 test.



Symptom Screening Before School

Please check your student daily for these symptoms before they go to school:

- Temperature 100.4 or higher.
- New loss of taste or smell.
- New Cough (unrelated to allergies or asthma).
- Sore throat.
- Diarrhea or vomiting.
- Difficulty breathing (unrelated to asthma).
- New severe headache.



If your Child has Symptoms

- Keep them home from school.
- Consider contacting a healthcare provider to determine if they need a COVID-19 test.
- Contact the school to report the absence.
- Report all signs and symptoms of illness to your school.
- Follow the [exclusion guidelines](#), available on the district website, for returning to school.

If your Child Does Not Have Symptoms

Send them to school as usual

Did You Know?

- The CDC has a [Coronavirus Self-Checker](#) available on its website, which may help you make decisions about seeking medical care for COVID-19.
- The school may ask some additional questions to help determine when it is safe for your child to return to school.
- The TTSD [School-Based Health Centers](#) offer COVID-19 screenings.



TIGARD-TUALATIN SCHOOL DISTRICT

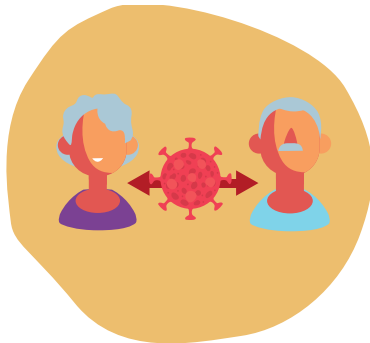
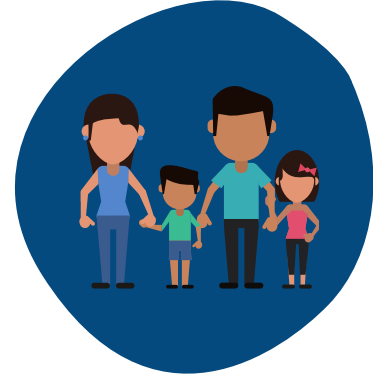
TTSDSCHOOLS.ORG

503-431-4000

Evaluación de Síntomas en el Hogar

Como Podemos Trabajar Juntos

Lo invitamos a asociarse con el Distrito Escolar de Tigard-Tualatin (TTSD) para prevenir la propagación de COVID-19 en las escuelas. Si ve síntomas de enfermedad, mantenga a su estudiante en casa. Si los estudiantes muestran algún síntoma de enfermedad en la escuela, el personal los colocará en un área segura designada, mientras se notifica a los padres / tutores. Por la salud y seguridad de nuestros estudiantes y personal, cualquier persona que demuestre síntomas será enviada a casa.



Mantenga a Los Estudiantes en Casa en Estos Escenarios

En los últimos 14 días, há estado su estudiante en contacto físico cercano con:

- Cualquier persona que sabe que tiene COVID-19 confirmado por un laboratorio.
- Alguien que tiene algún síntoma consistente con COVID-19.
- Alguien en su hogar está aislado o en cuarentena porque pudo haber estado expuesto a una persona con COVID-19.
- Alguien en su hogar está esperando los resultados de una prueba de COVID-19

Revise de Síntomas Antes de que Vayan a la Escuela

Revise a sus estudiantes para ver si tienen estos síntomas antes de que vayan a la escuela:

- Temperatura 100.4 o más.
- Nueva pérdida del gusto o del olfato.
- Tos (no relacionado con alergias o asma).
- Dolor de garganta.
- Diarrea o vómitos.
- Dificultad para respirar (no relacionado con asma).
- Nueva aparición de dolor de cabeza severo.



Si su Hijo Tiene Síntomas

- Manténgalo en casa.
- Considere si su hijo necesita ver un proveedor de atención médica para obtener una prueba de COVID-19.
- Comuníquese con la escuela para informar una ausencia.
- Comuníquese con la escuela los signos y síntomas de enfermedad de su estudiante.
- Siga las pautas de exclusión para regresar a la escuela,

Si su hijo No Tiene Ninguno Síntoma

Envíelo a la escuela como siempre

¿Sabía?

- El CDC tiene un auto evaluación de coronavirus disponible en su sitio web, que puede ayudarlo a tomar decisiones sobre la búsqueda de atención médica para el COVID-19.
- La escuela puede hacer algunas preguntas adicionales para ayudar a determinar cuándo es seguro que su hijo regrese a la escuela.
- Los centros de salud escolares de TTSD ofrecen exámenes de COVID-19.

